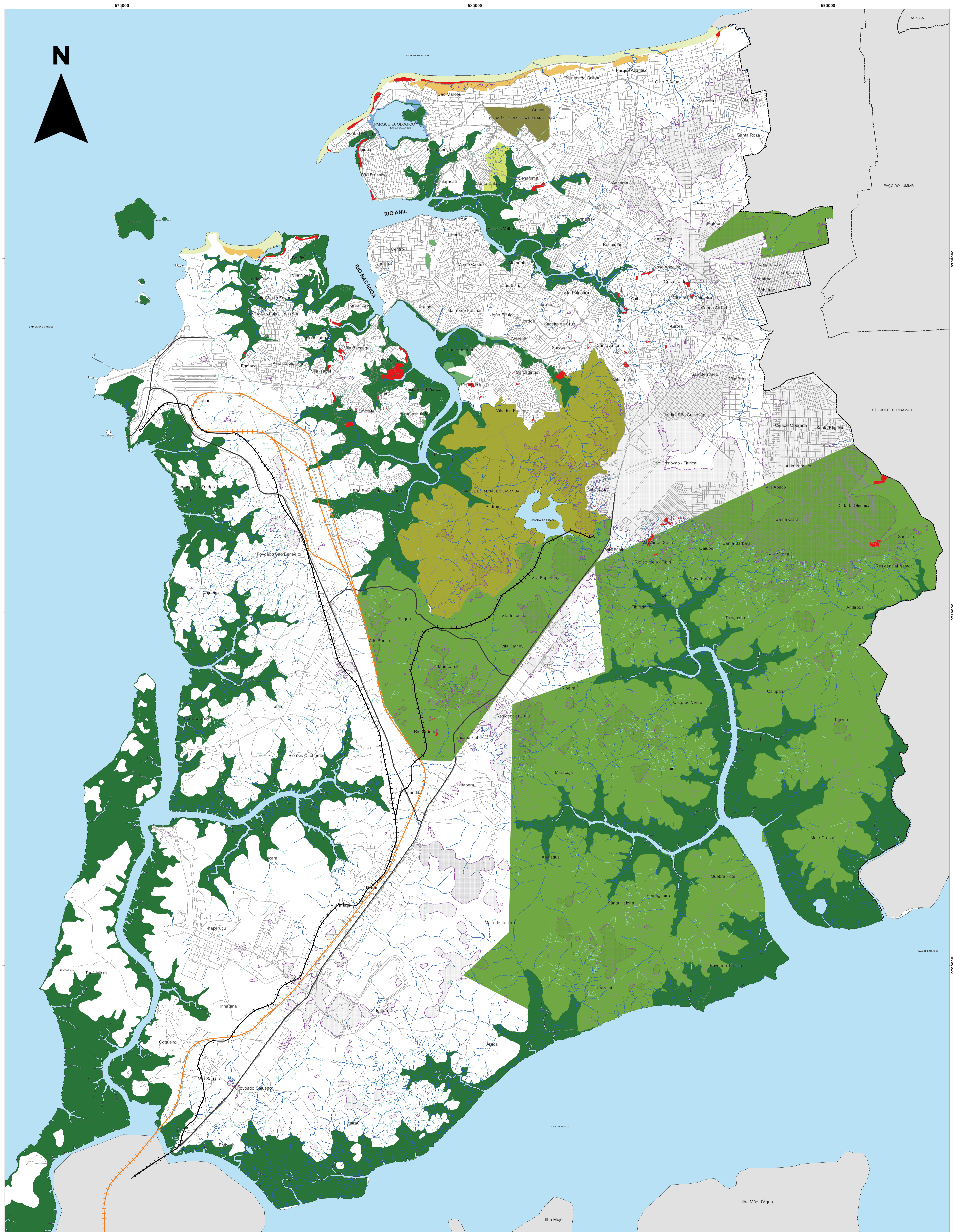


PLANO DIRETOR DE SÃO LUÍS (2023) ANEXO II - MAPA DE MACROZONEAMENTO AMBIENTAL



LEGENDA

--- LIMITE MUNICIPAL - LEI Nº 10.649

— EFC

— CFN

— BR135

MACROZONA DE PROTEÇÃO INTEGRAL

— HIDROGRAFIA: RIOS PERENES E INTERMITENTES

— ÁREA DE DUNAS E PROTEÇÃO DA PAISAGEM

— MANGUE E ÁREAS INUNDÁVEIS

— PARQUE ECOLÓGICO DA LAGOA JANSEN

— PARQUE ESTADUAL DO RANGADOR

— PARQUE ESTADUAL DO BACANGA

MACROZONA DE USO SUSTENTÁVEL

— ÁREA DE PRAIAS

— SÍTIO SANTA EULÁLIA

— PARQUES URBANOS

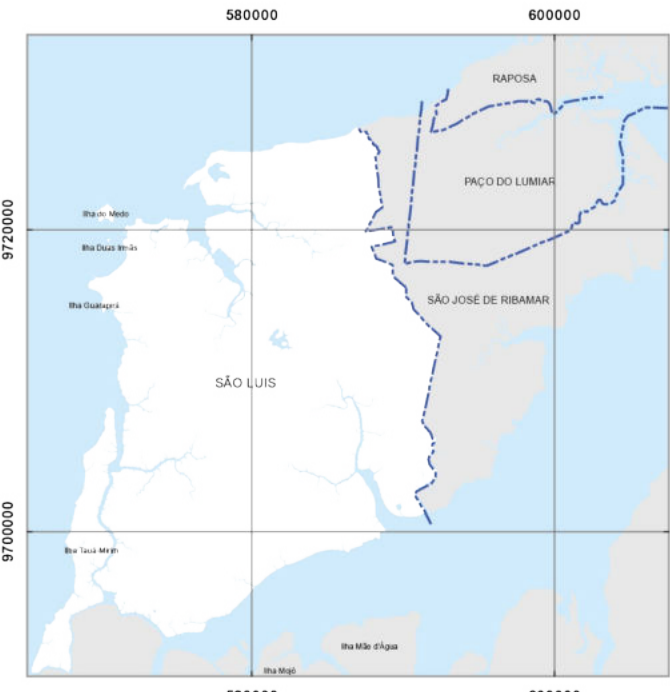
— APAS

MACROZONA DE USO E MANUTENÇÃO DA DRENAGEM

— CANAIS DE ESCOAMENTO SUPERFICIAL

— RECARGA DE AQUIFERO

— ÁREAS VULNERÁVEIS À DESLIZAMENTO DE TERRA, EROSIÃO E ENCHENTE



Fonte: INCID, 2022
Dados: IBGE, 2010; PMSL/SEMURH, 2009; PMSL/SEMFAZ, 2015; SEMUSC, 2019.
Elaboração: Arq.ª MSc. Patrícia Vieira Trinta



ESCALA - 1:35.000

PROJEÇÃO UNIVERSAL TRANSVERSA DE MERCATOR - UTM - 23S
DATUM HORIZONTAL: SIRGAS 2000
FORMATO A0



PREFEITURA DE SÃO LUÍS

