

Relatório

Trimestral

PEDIDOS DE INFORMAÇÃO E-SIC

outubro a dezembro de 2024

SÃO LUÍS-MA

2024

DADOS DO SISTEMA E-SIC NO 4º TRIMESTRE DE 2024

PEDIDOS DE ACESSO À INFORMAÇÃO

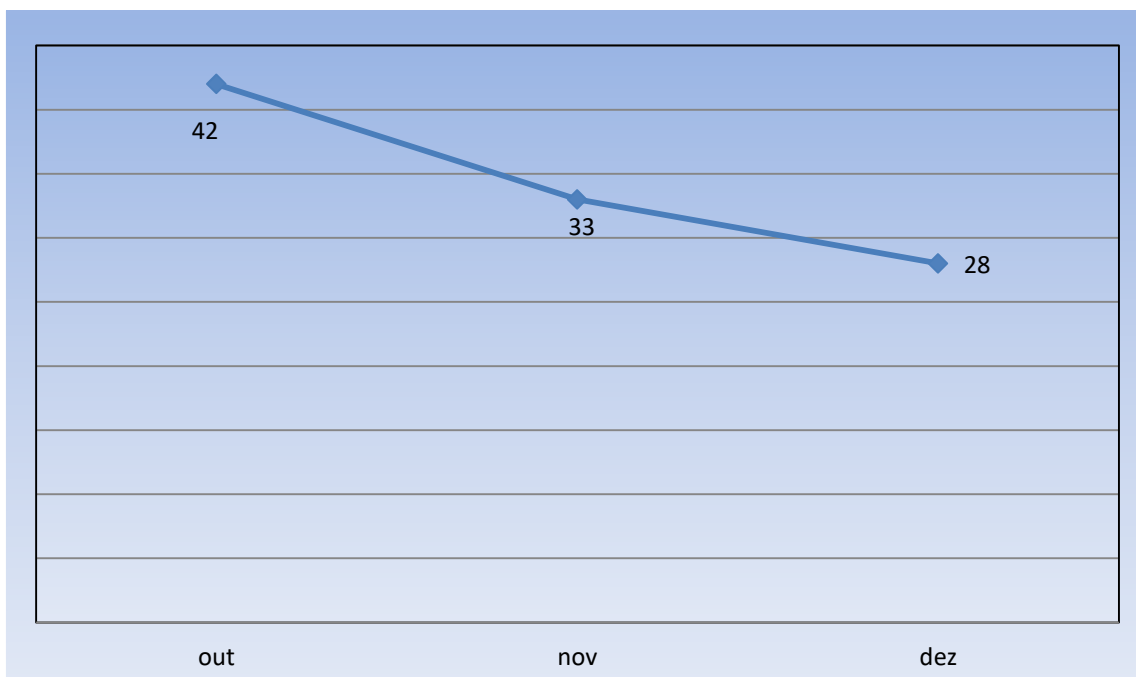
Através do Sistema Eletrônico de Informação ao Cidadão (e-SIC) o município de São Luís recebeu registros nos meses de outubro a dezembro de 2024, 103 (cento e três) pedidos.

Evolução Mensal

Desses, total de 103 (cento e três) pedidos 67 (sessenta e sete) foram respondidos e outros 36 (trinta e seis) encontram-se ainda em tramitação.

Distribuição de Pedidos por Mês

MÊS	QUANTIDADE	PERCENTUAL
OUT	42	41%
NOV	33	32%
DEZ	28	27%
TOTAL	103	100%

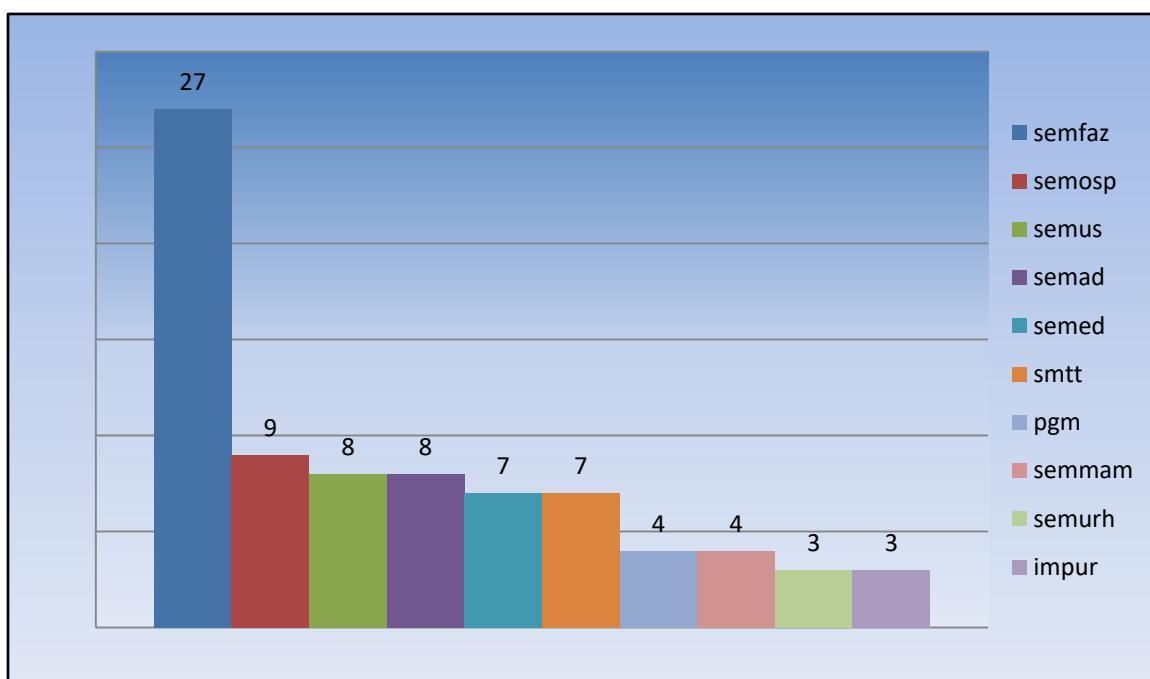


Distribuição dos Pedidos por Órgão

Seguem os órgãos do Poder Executivo Municipal, relacionados em ordem decrescente dos respectivos quantitativos de pedidos e respectivos percentuais:

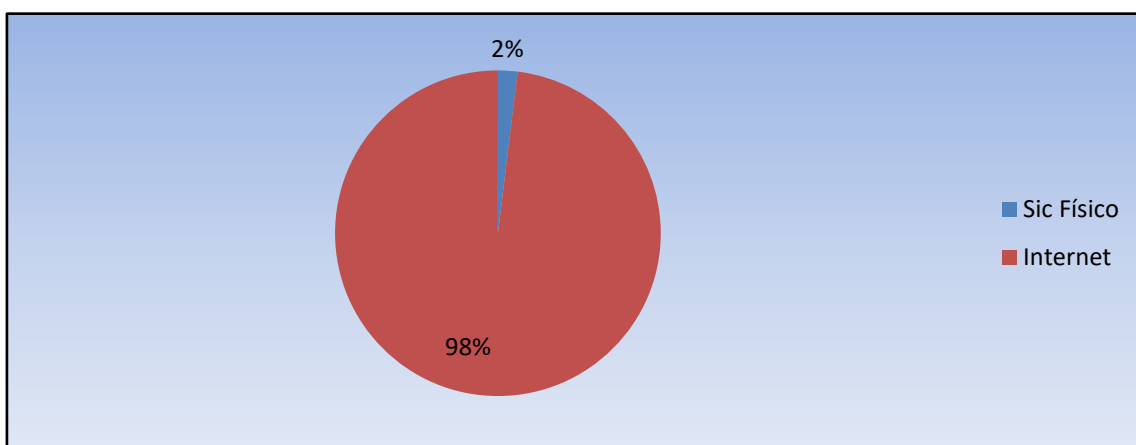
	ÓRGÃOS	Qtde
01	SEMPFAZ- SECRETARIA MUNICIPAL DA FAZENDA	27
02	SEMOSP-SECRETARIA MUNICIPAL DE OBRAS E SERVIÇOS	09
03	SEMUS-SECRETARIA MUNICIPAL DE SAÚDE .	08
04	SEMAD- SECRETARIA MUNICIPAL DE ADMINISTRAÇÃO	08
05	SEMED-SECRETARIA MUNICIPAL DE EDUCAÇÃO	08
06	SEMTT- SECRETARIA MUNICIPAL DE TRÂNSITO E TRANSPORTE	07
07	PGM-PROCURADORIA GERAL DO MUNICÍPIO	07
08	SEMMAM-SECRETARIA MUNICIPAL DE MEIO AMBIENTE	04
09	SEMURH- SECRETARIA MUNICIPAL DE URBANISMO	04
10	IMPUR- INSTITUTO MUNICIPAL DE PAISSAGEM URBANA	03
11	IPAM- INSTITUTO DE PREVIDÊNCIA E ASSISTÊNCIA DO MUNICÍPIO	03
12	SEMAPA- SECRETARIA MUNICIPAL DE PLANEJAMENTO, PESCA E ABASTECIMENTO	03
13	SEMSA- SECRETARIA MUNICIPAL DE SEGURANÇA ALIMENTAR	03
14	CGLU- COMITÊ GESTOR DE LIMPEZA URBANA	02
15	CGM-CONTROLADORIA GERAL DO MUNICIPIO	01
16	SEMIT- SECRETARIA MUNICIPAL DE INFORMAÇÃO E TECNOLOGIA	01

17	COLISEU- COMPANHIA DE LIMPEZA URBANA	01
18	HMDM- HOSPITAL MUNICIPAL DJALMA MARQUES	01
19	CPL- COMISSÃO PERMANENTE DE LICITAÇÃO	01
20	SEMDEL- SECRETARIA MUNICIPAL DE DESPORTO E LAZER	01
21	SEMPE- SECRETARIA MUNICIPAL DE INOVAÇÃO, SUSTENTABILIDADE E PROJETOS ESPECIAIS	01
	TOTAL GERAL	103



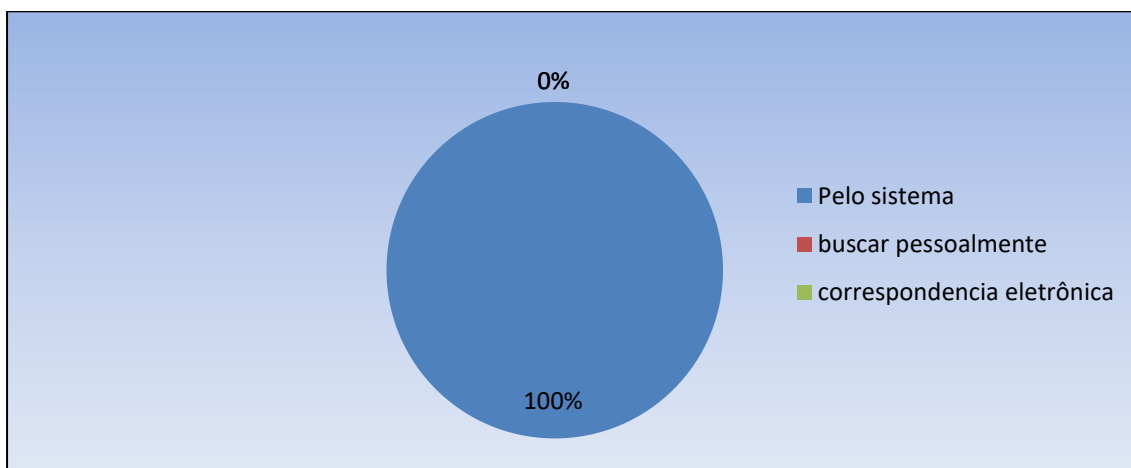
DA FORMA DE RECEBIMENTO

FORMA DE ENTRADA	QUANTIDADE
SIC FÍSICO	02
INTERNET	101
TOTAL GERAL	103



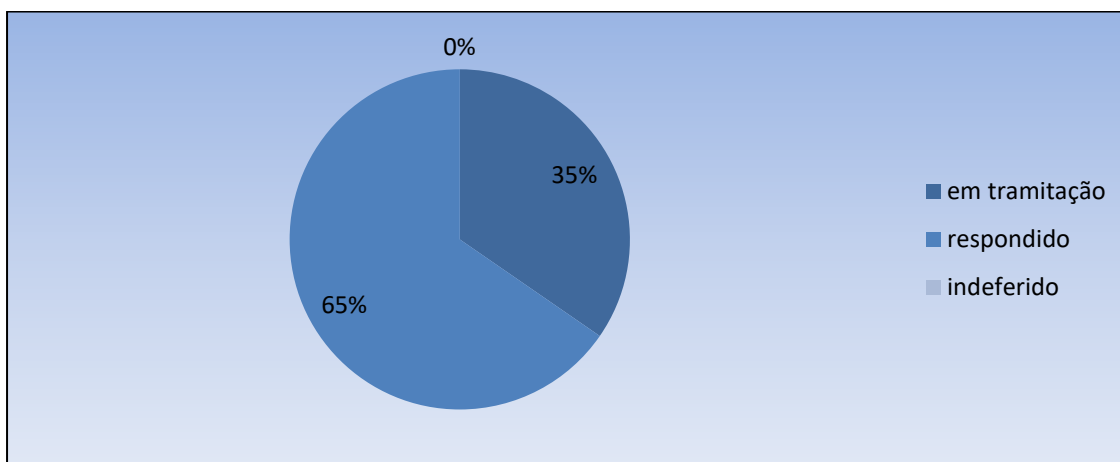
DA FORMA DE RESPOSTA

FORMA DE ENTRADA	QUANTIDADE
PELO SISTEMA COM AVISO DE E-MAIL	103
CORRESPONDÊNCIA ELETRÔNICA	-
TOTAL GERAL	103



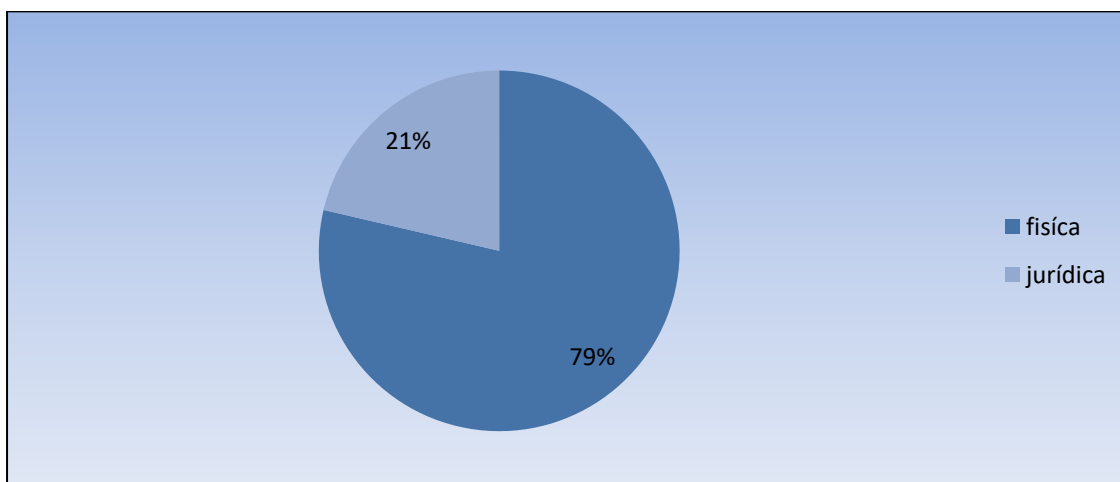
DISTRIBUIÇÃO DOS PEDIDOS POR SITUAÇÃO

SITUAÇÃO	TOTAL	PERCENTUAL
EM TRAMITAÇÃO	36	35%
RESPONDIDO	67	65%
INDEFIRIDO	-	-
TOTAL	103	100%



PERFIL DO SOLICITANTE

TIPO	QUANTIDADE	PERCENTUAL
FISÍCA	81	78%
JURÍDICA	22	22%
TOTAL GERAL	103	100%



RECURSO POR INSTÂNCIA E SITUAÇÃO

SITUAÇÃO	1ª INSTÂNCIA	2ª INSTÂNCIA	CMRI
EM TRAMITAÇÃO	04	1	0
RESPONDIDO	02	1	0
TOTAL GERAL	06	2	0

